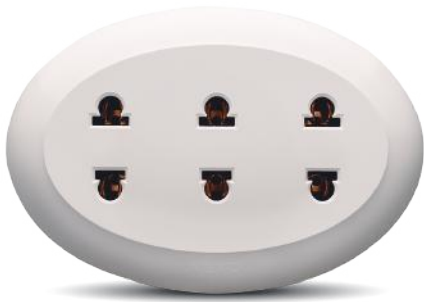




Tomacorriente universal triple 2P+E



Dimensiones

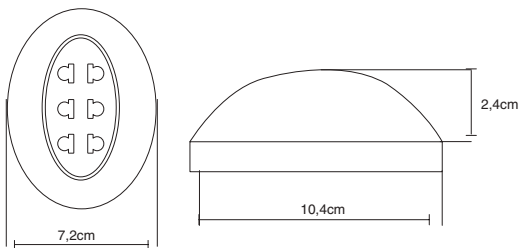
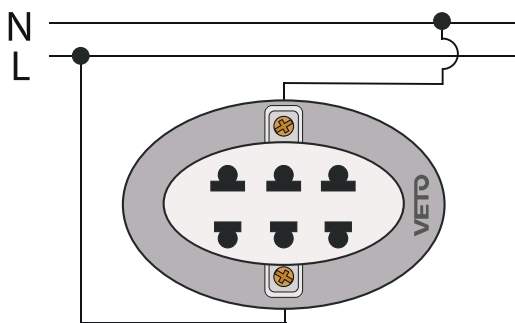


Diagrama de Instalación Tomacorriente universal triple 2P+E



Precauciones

- La instalación debe de ser realizada por personal calificado
- Riesgo Eléctrico
- Antes de efectuar la instalación, debe cortarse la energía eléctrica de toda la instalación

FICHA TÉCNICA:

Tomacorriente Universal Triple 2P+E

1.- Campo de aplicación

Dispositivo usado para establecer una conexión eléctrica mediante la inserción de una clavija de conectores planos y/o circulares (Europlug) que permite el paso de corriente eléctrica. Apropiado para la conexión de elementos eléctricos, extensiones eléctricas, electrodomésticos etc.

2.- Características generales

- Diseño tipo Universal, para clavijas con conectores planos y/o circulares (Europlug)
 - a) 125 [VAC] circuitos monofásicos: Fase + Neutro
Otros países: VFF: 250VAC
 - b) 250 [VAC] circuitos Bifásicos: Fase 1 + Fase 2
- Terminales metálicos robustos internos que aseguran una conexión óptima con la clavija.
- Tornillos para sujeción de cables de alimentación eléctrica, compatibles con destornilladores planos o estrella.
- Sistema de conexión de cables conductores de alimentación de energía tipo bornera con ajuste de tornillo, para cable flexible hasta calibre #10 AWG.

3.- Especificaciones Técnicas

Eléctricas

- Tensión nominal (V_N): 125 / 250V~
- Corriente nominal (I_N): 15A

Mecánicas

- Número de operaciones bajo norma IEC, superior a 10000 operaciones (conexión y desconexión), con carga a corriente nominal (V_N) y corriente nominal (I_N)
- Retención de Clavija: Prueba con peso patrón de 1.36 Kg conectada en vertical, sin desconexión.

4.- Características del material:

Placa:Termopolímero de última generación.

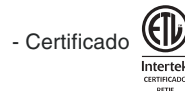
Base:Termopolímero de última generación.

Terminales Metálicos:....Aleación de cobre al 62%, evita la corrosión, alta conductividad eléctrica

Tornillos de Sujeción:....Acero Tropicalizado, terminado resistente a la corrosión.

5.- Certificaciones

- Certificado IEC 60884-1



- Certificado NOM NYCE

6.- Cuadro de códigos

CÓDIGOS		DESCRIPCIÓN	CARACTERÍSTICAS	
Blanco	Marfil		V	A
CLI20228	CLI20235	Toma Triple Universal 2P+E	125 - 250V~	15A