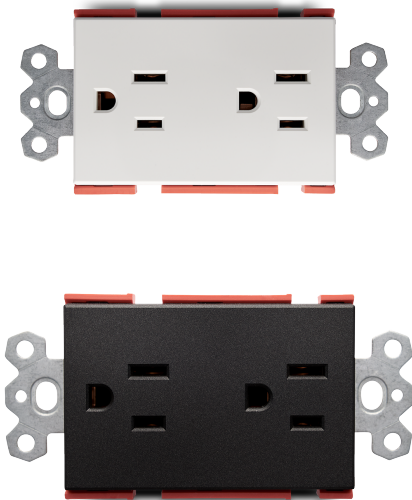
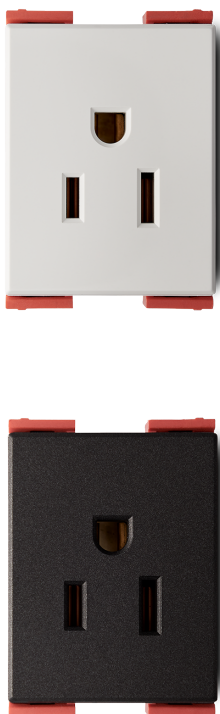




Tomacorriente doble 2P+E 72mm



Tomacorriente 2P+E 36mm



## FICHA TÉCNICA:

### Tomacorriente doble Americano 2P+E, NEMA 5-15R

#### 1.- Campo de Aplicación

Dispositivo usado para establecer una conexión eléctrica mediante la inserción de una clavija que permite el paso de corriente eléctrica. Apropiado para la conexión de elementos eléctricos, extensiones eléctricas, electrodomésticos etc.

#### 2.- Características Generales

- Módulo tomacorriente con frente de placa plástico de color blanco o de color negro, tamaño 36 mm, apto para colocar 2 módulos en una placa.
- Tomacorriente doble con frente de placa plástico de color blanco o de color negro, tamaño 72 mm, que cubre todo el espacio modular.
- Modulo tomacorriente y tomacorriente doble polarizado, bajo estándar NEMA 5-15R con tres puntos de conexión ya sean para:
  - \*125 [VAC] circuitos monofásicos: Fase + Neutro + Tierra.
  - \*Otros países: VF-N: 250 [VAC]
  - \*250 [VAC] circuitos Bifásicos: Fase 1 + Fase 2 + Tierra.
- La conexión a tierra brinda mayor protección para aparatos eléctricos y seguridad para usuarios
- Terminales internos robustos que aseguran una conexión optima de la clavija, que se encuentran aislados del frente de placa por una lámina plástica aislante.
- Tornillos para sujeción de cables de alimentación eléctrica, compatibles con destornilladores planos o estrella.
- Conectores tipo bornera, admite la conexión de cables conductores hasta calibre #12 AWG tanto cable sólido y como cable flexible.

#### 3.- Especificaciones Técnicas

##### Eléctricas

- Tensión nominal ( $V_N$ ): 125 / 250V~
- Corriente nominal ( $I_N$ ): 15A
- Contacto de conexión a tierra.

##### Mecánicas

- Número de operaciones bajo norma IEC, superior a 10000 operaciones (conexión y desconexión), con carga a corriente nominal ( $I_N$ )
- Retención de Clavija: Prueba con peso patrón de 1.36 Kg conectada en vertical, sin desconexión.

#### 4.- Características del Material

Estructura:.....Termopolímero de última generación.  
 Base:.....Nylon resistente a la flama hasta 850° C.  
 Terminales móvil y fijo:.....Aleación de cobre al 62%, alta conductividad eléctrica

#### 5.- Certificaciones

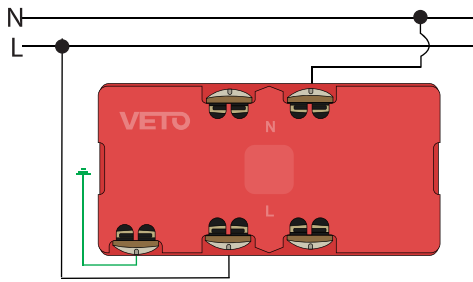
- Certificado IEC 60884-1



- Certificado NOM NVCE



## Diagramas de conexión Tomacorriente Doble 2P+E



## 6.- Cuadro de códigos

CÓDIGOS		DESCRIPCIÓN	CARACTERÍSTICAS	
Blanco	Negro		V	A
PLU60255	PLU60491	Tomacorriente 2P+E de 36mm	125 -250V-	15A
PLU60248	PLU60484	Tomacorriente 2P+E de 72mm	125 -250V-	15A

### Precauciones



- La instalación debe de ser realizada por personal calificado
- Utilizar exclusivamente en Interiores



- Riesgo Eléctrico



- Antes de efectuar la instalación, debe cortarse la energía eléctrica de toda la instalación